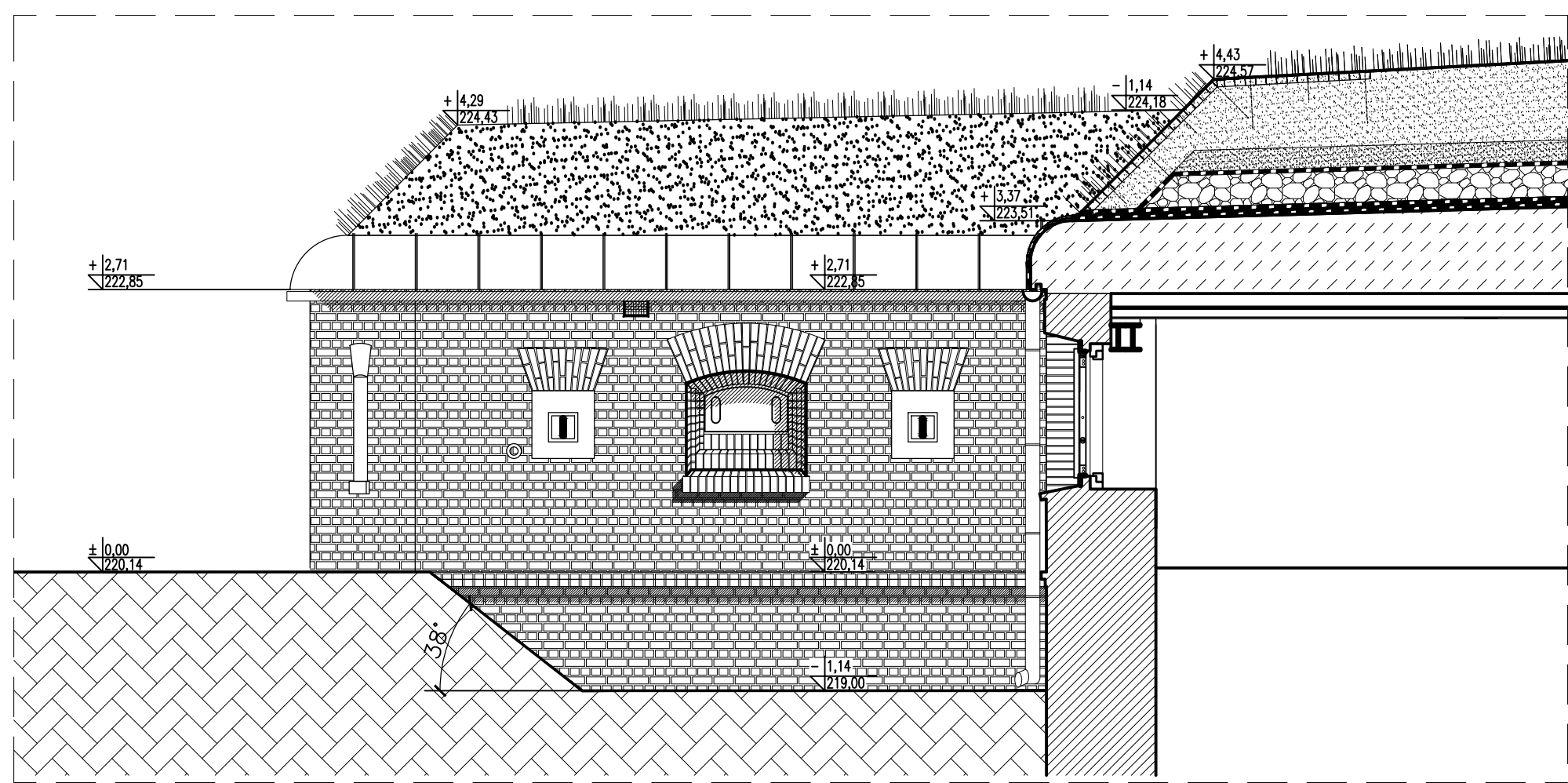
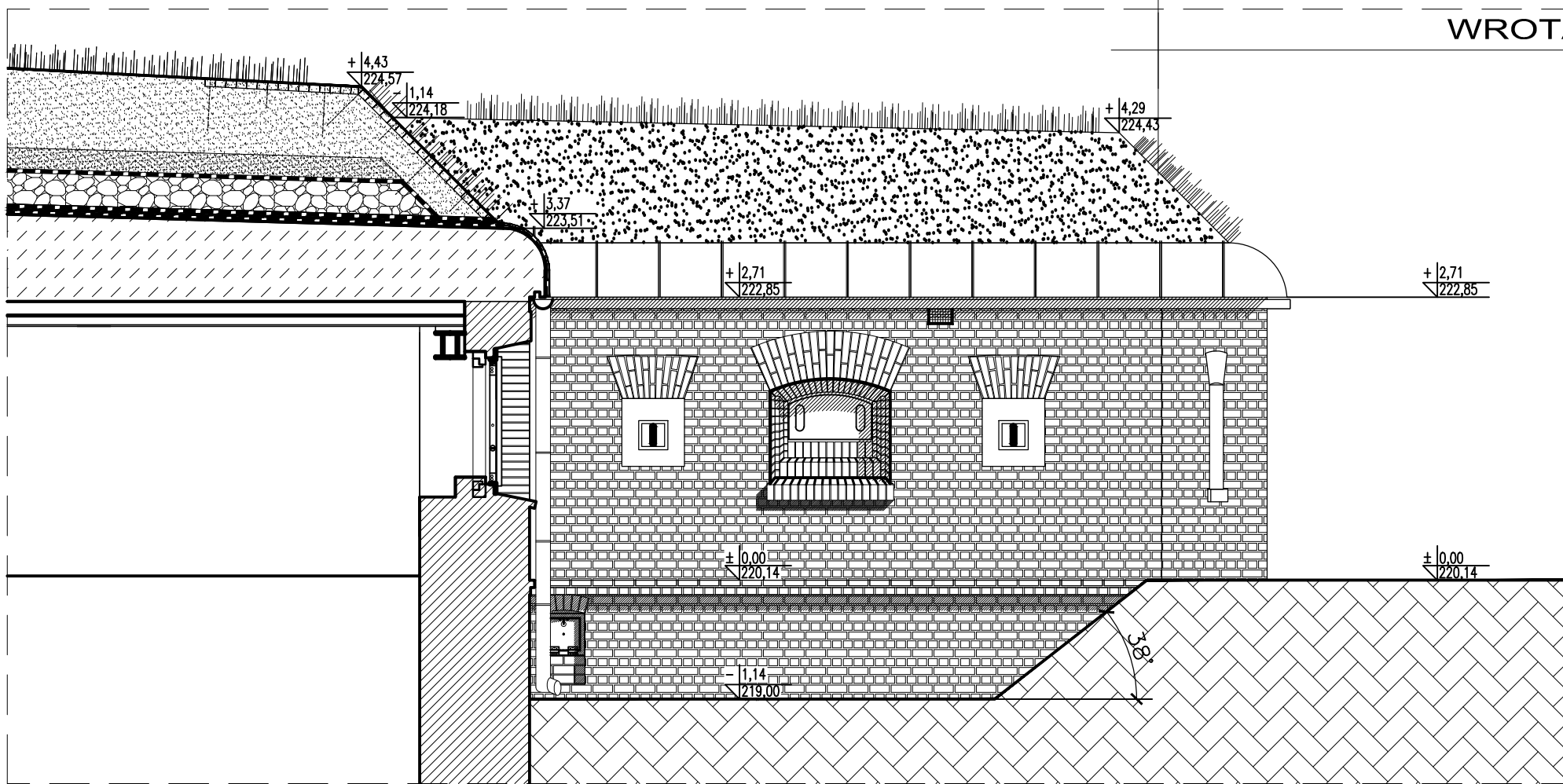


WROTA FORTU PODDAĆ ZABIEGOM KONSERWATORSKIM.

ELEWACJA ZACHODNIA BLOKU KOSZAROWEGO Z UWZGLĘDNIENIEM REKONSTRUKCJI WYKONCZENIA OTWORÓW OKIENNYCH, STRZELNIC I OTWORÓW WENTYLACYJNYCH



POŁUDNIOWA ELEWACJA KAPONIERY SZYJOWEJ ZE REKONSTRUOWANĄ STRZELNICĄ SCHODKOWĄ DLA BRONI RĘCZNEJ.



PÓLNOČNA ELEWACJA KAPONIERY SZYJOWEJ ZE REKONSTRUOWANĄ STRZELNICĄ SCHODKOWĄ DLA BRONI RĘCZNEJ.

Temat opracowania: PROJEKT WYKONAWCZY REKONSTRUKCJI STOLARNI I BUDYNKU OTWORÓW W ELEWACJI PRZECIWEJ BLOKU KOSZAROWEGO ORAZ ELEWACJI KAPONIERY SZYJOWEJ FORTU 43 1/2 - "MOGILY"			
Nazwa obiektu: ELEWACJA ZACHODNIA BLOKU KOSZAROWEGO I KAPONIERY Z UWZGLĘDNIENIEM REKONSTRUKCJI WYKONCZENIA OTWORÓW OKIENNYCH, STRZELNIC I OTWORÓW WENTYLACYJNYCH			
Adres obiektu: KOSZAROWY, UL. KOSZAROWSKA, DZ. NR 42 OBR. 20 KOSZAROWA HUTA			
Projektant: mgr inż. arch. Jolanta Branka autorskość: NADANIE		Opis projektu: mgr inż. arch. Piotr Branka	
Lp. zadania: mgr inż. arch. Jolanta Branka		Data: CZERWIEC 2017 r.	
Makro- i mikro-temat:		Makro- i mikro-temat:	